

## Инструкция по эксплуатации



## **SILENTMIX** низкошумные канальные вентиляторы

---

## Оглавление

Описание .....	2
Установка .....	2
Серия SILENTMIX .....	4
Окружающая среда .....	5
Технические данные .....	7
Аэродинамические характеристики .....	7
Габаритные характеристики .....	8

## Описание

**Область применения:** предназначены для промышленного применения – перемещения воздуха в круглых вентиляционных каналах производственных помещений: производственных цехах, складах, административных зданиях.

**Материал корпуса:** корпус вентиляторов изготовлен из АБС-пластика

- Двухскоростные асинхронные электродвигатели
- Низкие шумовые характеристики благодаря двойному корпусу с шумоизоляцией

**В комплекте поставки:**

- Специальная крепежная площадка, облегчающая монтаж
- Встроенные металлические кронштейны с гайкой для фиксации присоединения к воздуховодам.

## Установка

**ВНИМАНИЕ:** ВО ИЗБЕЖАНИЕ ПОЖАРА, ПОРАЖЕНИЯ ЭЛЕКТРИЧЕСКИМ ТОКОМ ИЛИ ТРАВМ, СОБЛЮДАЙТЕ СЛЕДУЮЩИЕ ПРАВИЛА БЕЗОПАСНОСТИ:

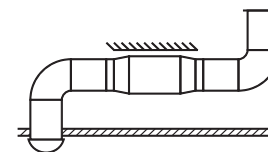
- Используйте это устройство только в соответствии с инструкциями производителя. В случае возникновения вопросов обращайтесь к производителю.
- Перед обслуживанием или чисткой устройства отключите питание на панели обслуживания и заблокируйте сервисное реле, чтобы предотвратить случайное включение питания. Если реле не может быть заблокировано; надежно прикрепите соответствующее предупреждение к сервисной панели.
- Монтажные работы и электроподключение должны выполняться квалифицированным специалистом в соответствии со всеми применимыми нормами и стандартами, включая противопожарные.

- Достаточное количество воздуха необходимо для надлежащего сгорания и удаления газов через дымоход (дымовую трубу) оборудования для сжигания топлива, чтобы предотвратить обратную тягу. Соблюдайте рекомендации производителей отопительного оборудования и стандарты безопасности, например, опубликованные Национальной Ассоциацией Пожарной Безопасности и местными нормативными органами.
- При врезании или сверлении стены или потолка не допускайте повреждения электропроводки и других скрытых коммуникаций.
- Вытяжные вентиляторы всегда должны выводиться наружу.
- Если данный вентилятор должен быть установлен над ванной или душем, он должен быть помечен как подходящий для применения и подключен к выключателю короткого замыкания на землю.
- Никогда не устанавливайте выключатель вблизи ванны или душа.
- ВНИМАНИЕ:** Только для общей вентиляции. Не использовать для удаления опасных или взрывоопасных материалов и паров.
- ВНИМАНИЕ:** УСТАНАВЛИВАЙТЕ САМЫЕ НИЗКИЕ ДВИЖУЩИЕСЯ ДЕТАЛИ ВЕНТИЛЯТОРА НЕ НИЖЕ 2,3 М НАД УРОВНЕМ ПОЛА.
- Все вентиляторы подходят для использования с электронным регулятором скорости.

Вентилятор может быть установлен любом положении, горизонтальном или вертикальном, и подходит для множества типов применений (см. Рисунок 4 с изображением некоторых типичных применений). Если установка выполняется на жестких или гибких воздуховодах, мы рекомендуем использовать воздуховоды правильного диаметра для соединения с фланцами вентилятора. Если необходимо загнуть воздуховод на выходе из вентилятора, то радиус изгиба должен быть максимально большим.

Рис. 1 Типичные области применения

### Одноточечная вытяжная система



### Многоточечная вытяжная система

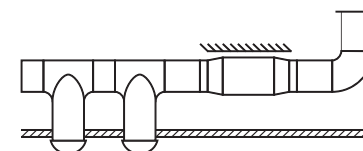


Рис. 2 Монтаж

1. Чтобы установить вентилятор сначала нужно снять колесо двигателя вентилятора. Для этого ослабьте два пружинных зажима вокруг корпуса и снимите колесо.
2. При помощи монтажного кронштейна прикрепите вентилятор к неподвижной конструкции.
3. Установите на место колесо двигателя вентилятора и затяните два пружинных зажима, чтобы закрепить изделие.

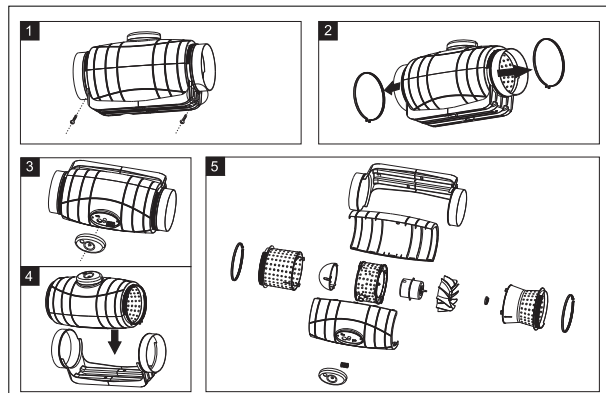
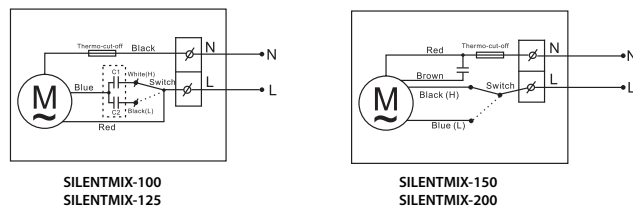


Рис. 3 Схема электрических соединений



**ВАЖНО**

ВСЕ ВЕНТИЛЯТОРЫ ОСНАЩЕНЫ ДВУХСКОРОСТНЫМИ МОТОРАМИ (220-240 в перем. тока, 50 Гц)

**Серия SILENTMIX**

Вытяжные вентиляторы со смешанным потоком были изготовлены в соответствии со строгими производственными стандартами, определенными Международными стандартами качества ISO 9001. Все компоненты были проверены и испытаны в конце производственного процесса. После получения этого продукта мы рекомендуем вам проверить следующее:

1. Получен правильный размер.
2. Получена правильная модель.
3. Данные на шильдике соответствуют электропитанию: напряжение, частота и тд. Извлеките устройство из упаковки и осмотрите его на предмет повреждений при транспортировке в течение 15 дней с момента получения. Если будет обнаружено повреждение продукта, немедленно обратитесь к местному авторизованному поставщику. НЕ ИСПОЛЬЗУЙТЕ УСТРОЙСТВО ЕСЛИ ОНО ПОВРЕЖДЕНО.

**Окружающая среда**

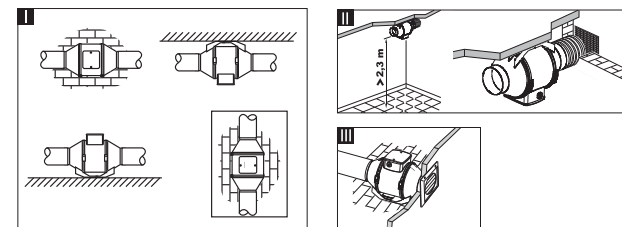
Вентиляторы серии подходят для работы только в помещениях.

Вентиляторы подходят для вытяжки воздушных потоков в диапазоне температур от -10 °C до + 40 °C.

Перед установкой изделия проверьте следующие моменты: (1) крыльчатка вентилятора вращается свободно и (2) нет препятствий для воздушного потока. Все модели оснащены прочным монтажным кронштейном, который позволяет легко и быстро установить вентилятор.

Соединение с воздуховодом должно выполняться с помощью изолянты или зажимов для воздуховодов (можно приобрести у местного дистрибьютора), чтобы обеспечить хорошее уплотнение и надежное соединение.

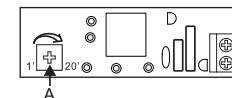
Рис.4



**КАК УПРАВЛЯТЬ ФУНКЦИЯМИ ТАЙМЕРА**

Включите / выключите таймер с помощью переключателя. Вентилятор выключается сразу же по истечении времени установленного времени.

Дополнительное время: примерно 1... 20 мин. (Кнопка: A)



### ЭЛЕКТРИЧЕСКОЕ ПОДКЛЮЧЕНИЕ

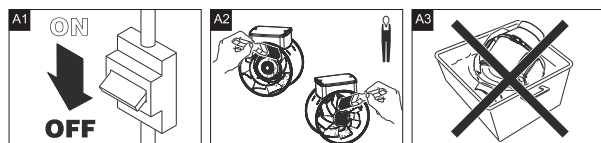
Все вентиляторы серии SILENTMIX работают от стандартного источника питания переменного тока 220-240 В, 50 Гц. Вся проводка должна осуществляться в соответствии с Национальными правилами установки электрооборудования и всеми применимыми государственными и местными строительными нормами. Электрические подключения должны выполняться в соответствии со следующими схемами: Рис. 3

### ОБСЛУЖИВАНИЕ

#### ВАЖНО

ПЕРЕД ПРОВЕДЕНИЕМ ЛЮБОГО ОБСЛУЖИВАНИЯ ИЛИ РЕМОНТА УБЕДИТЕСЬ, ЧТО УСТРОЙСТВО ОТСОЕДИНЕНО.

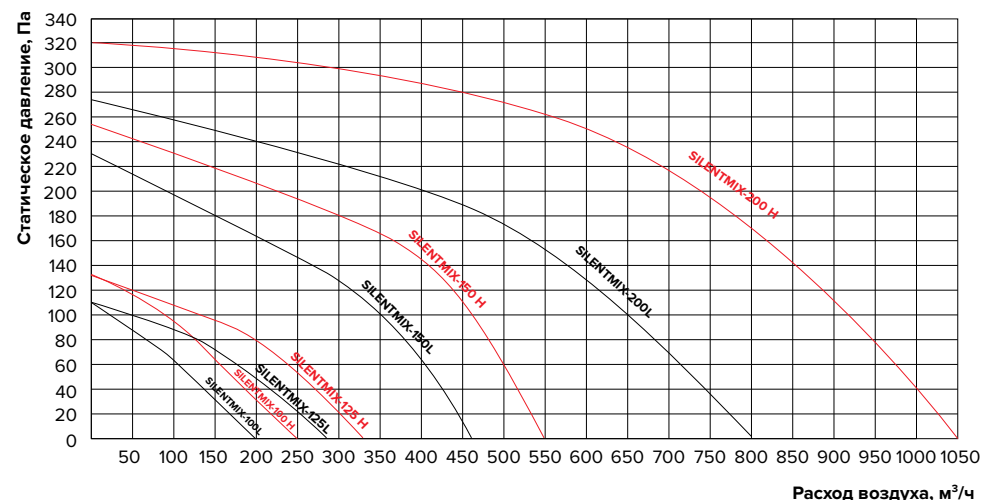
Все вытяжные вентиляторы имеют подшипники с долговечным уплотнением и поэтому не требуют смазки. Мы рекомендуем проверять продукт не реже одного раза в двенадцать (12) месяцев, чтобы избежать чрезмерного накопления пыли и грязи на крыльчатке. Для проверки отключите вентилятор от электросети и демонтируйте из воздуховода. Если на рабочем колесе видны загрязнения, протрите его влажной (не мокрой) тканью. НЕ ИСПОЛЬЗУЙТЕ для чистки моющие или абразивные материалы.



### Технические данные

Модель	Скорость	Расход воздуха (м³/ч) ±10%	Электропотребление (W) ±10%	Рабочий ток (A)	Частота вращения, об./мин.	Звуковое давление dB(A)@3m	Размеры вентилятора (мм)	Размер канала (мм)
SILENTMIX-100	Высокая (H)	250	32	0,132	2400	24	579×204×255mm	100
	Низкая (L)	200	28	0,124	2200	20		
SILENTMIX-125	Высокая (H)	330	35	0,135	2400	23	462×204×255mm	125
	Низкая (L)	280	29	0,129	2200	18		
SILENTMIX-150	Высокая (H)	550	60	0,281	2600	27	486×221×276mm	150
	Низкая (L)	460	44	0,245	2350	17		
SILENTMIX-200	Высокая (H)	1050	115	0,542	2450	28	569×265×330mm	200
	Низкая (L)	800	104	0,526	2100	24		

### Аэродинамические характеристики







| HVAC Technologies

---

---